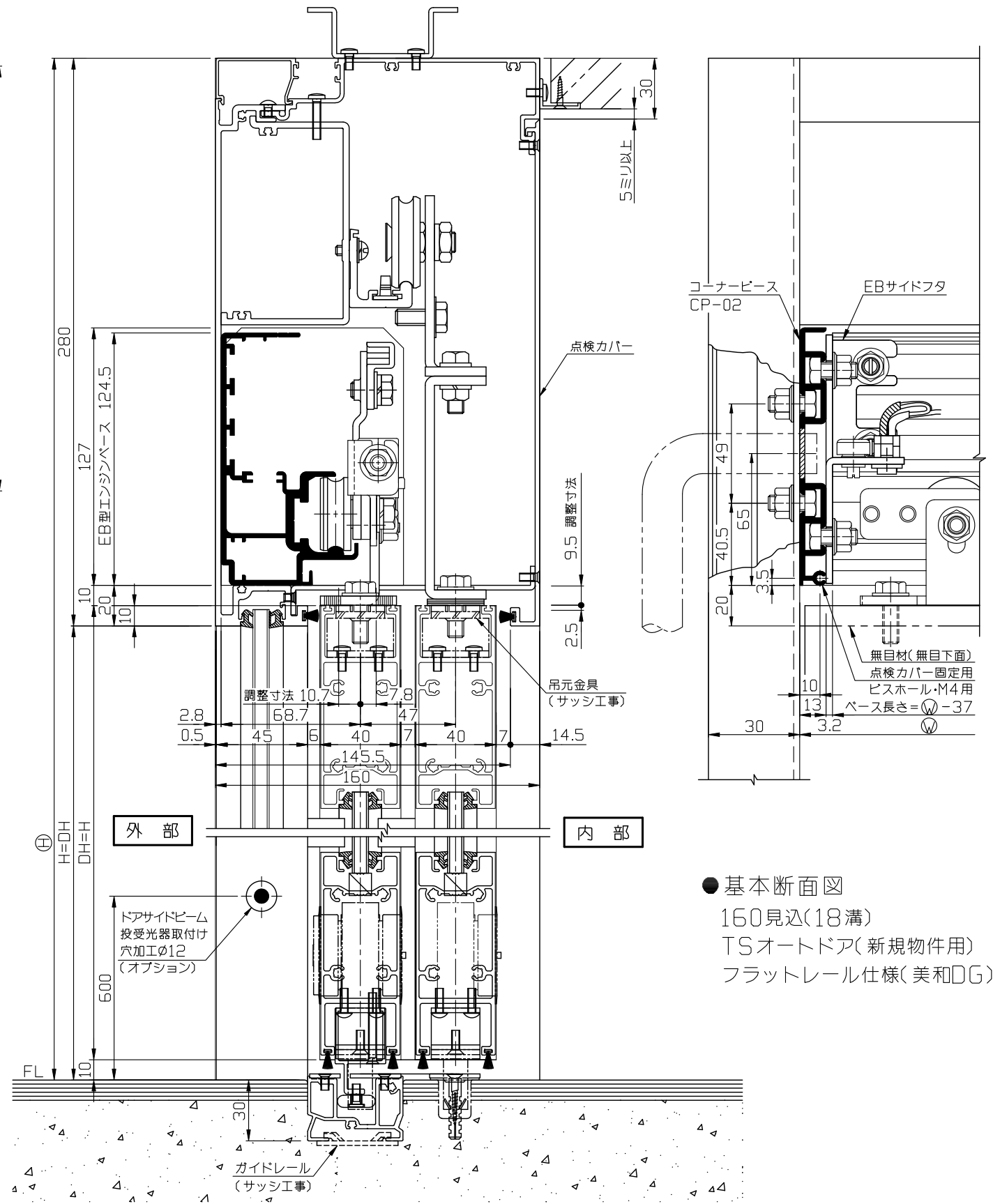
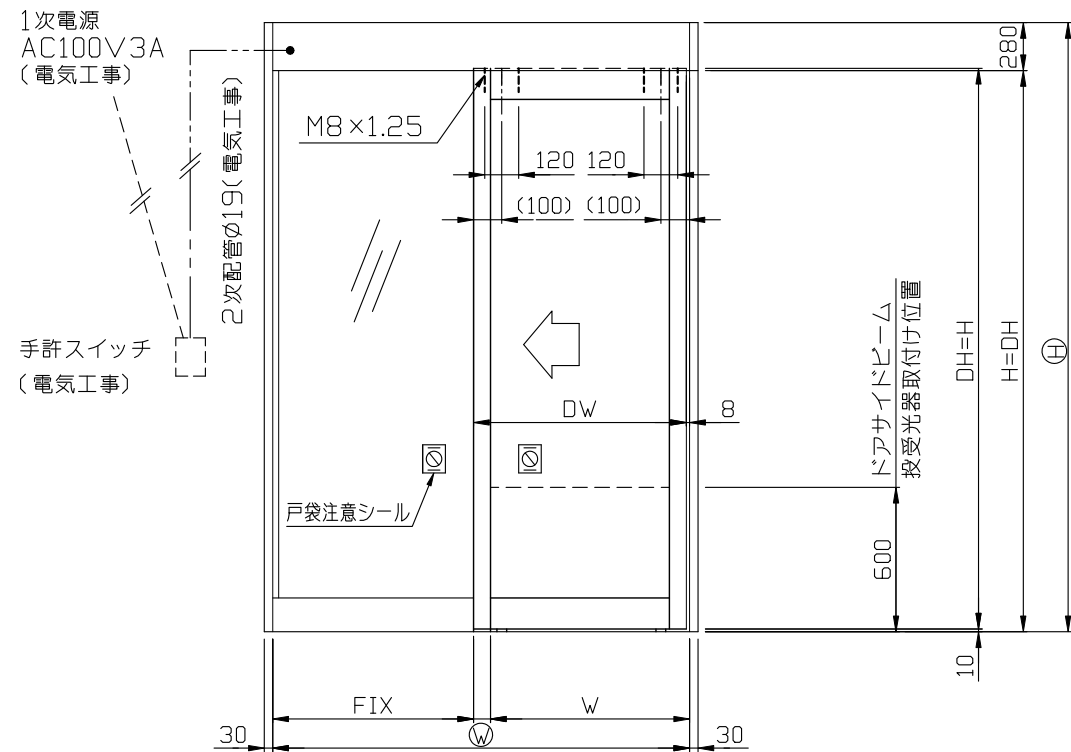
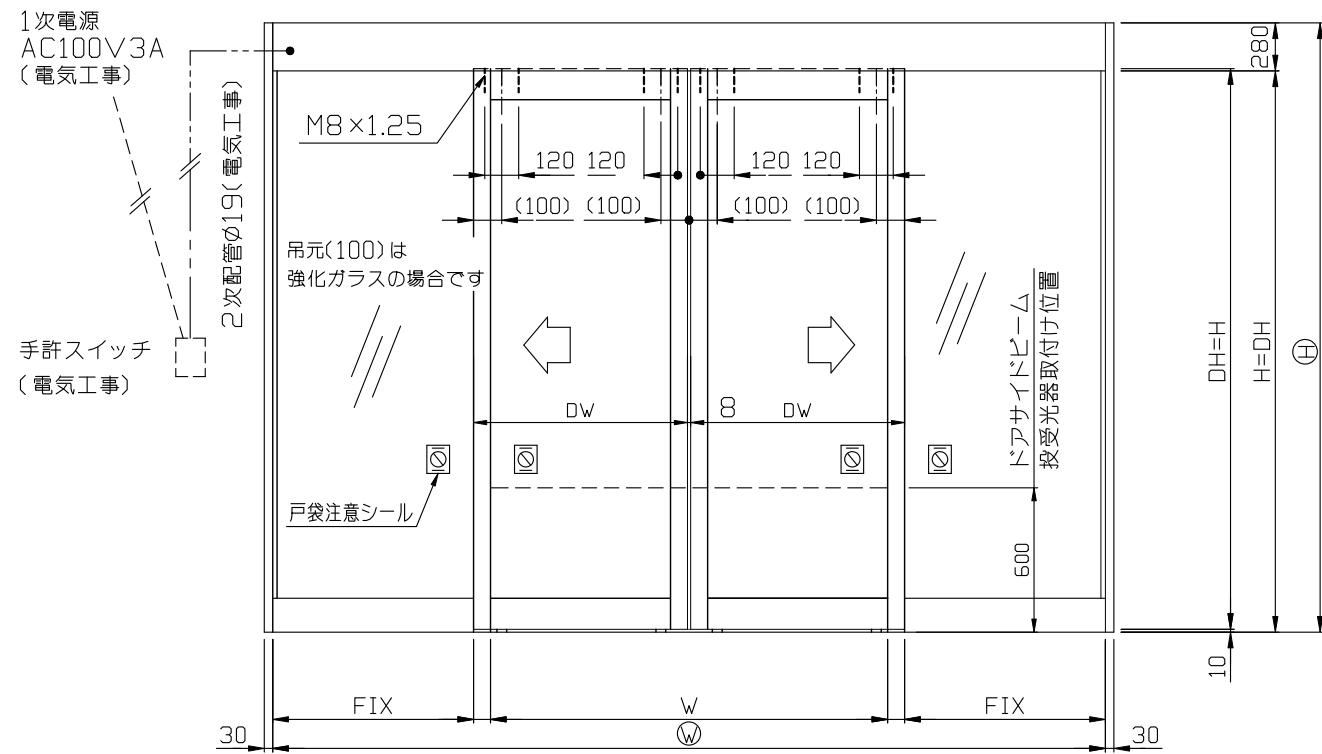


内観姿図



● 基本断面図
160見込(18溝)
TSオートドア(新規物件用)
フラットレール仕様(美和DG)

● 内蔵式ソリック電子ドア『EBタイプ』は、各アルミメーカー様が販売している自動ドア用規格無目材に内蔵するタイプで、アルミメーカー様各社共通のコーナーピースにより、国内8社すべての部材に取付けることができます。
中芯吊りですのでローラーの耐久性も高くなりました。又、各部品の組込みはフリースライド方式を採用し、取付け先で切縮めがあっても簡単に部品の移動・固定ができます。

- 規格無目販売メーカー(順不同)
- (株)LIXIL様
 - 新日軽(株)様
 - トステム(株)様
 - 三協立山アルミ(株)様
 - 不二サッシ(株)様
 - (株)日本アルミ様
 - 昭和フロント(株)様
 - YKK AP(株)様

(株)LIXIL様(EB)基本納り図 Ver(バージョン) 1

SOLIC CORPORATION