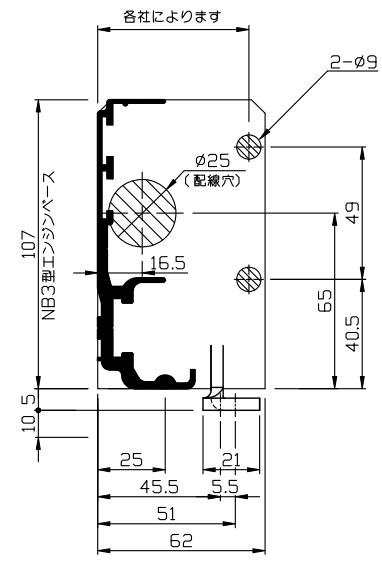
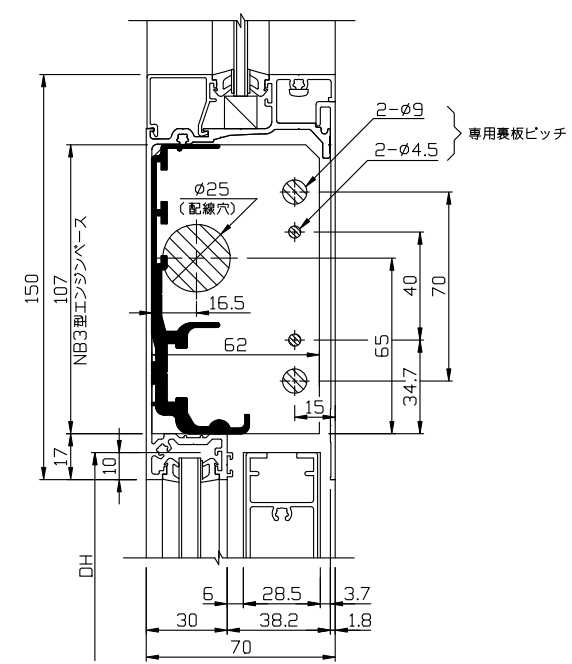


■ サッシ縦枠加工図



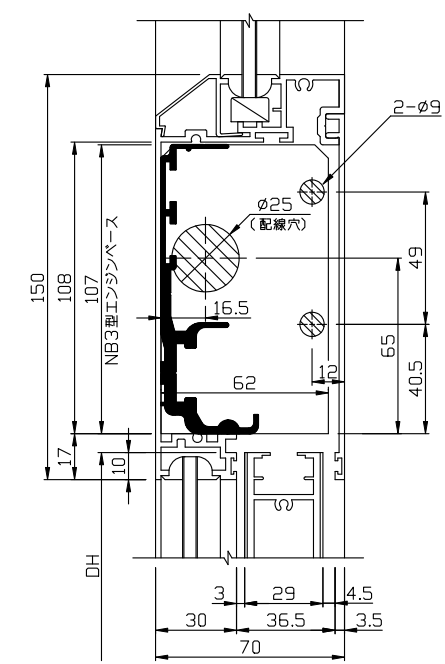
■ トステム(株) 様

無目 YCRS309
カバー YCRS309



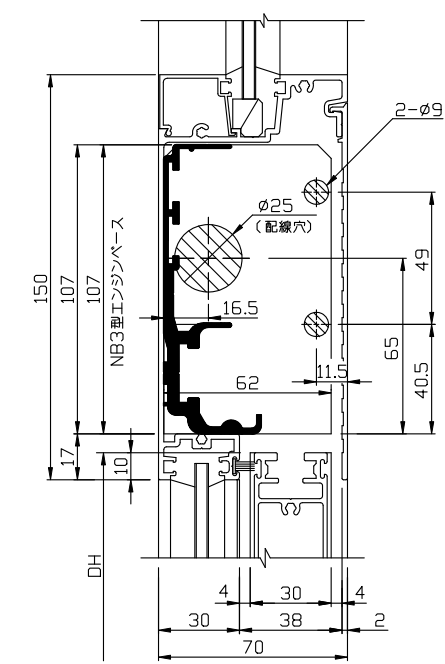
■ 新日軽(株) 様

無目 SFN-1754
カバー SFN-1755



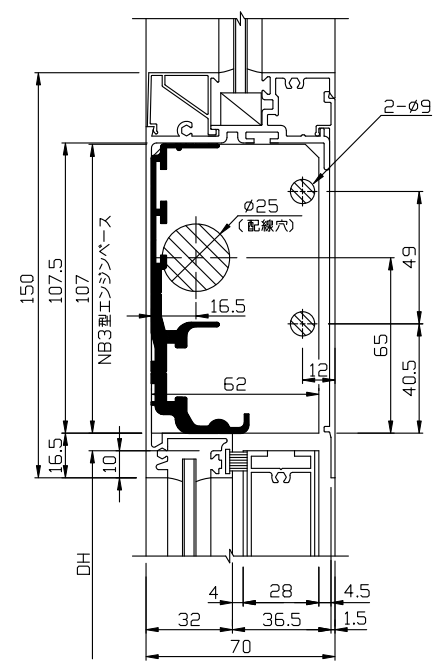
■ 三協アルミニウム工業(株) 様

無目 DA 2240
カバー DA 2241



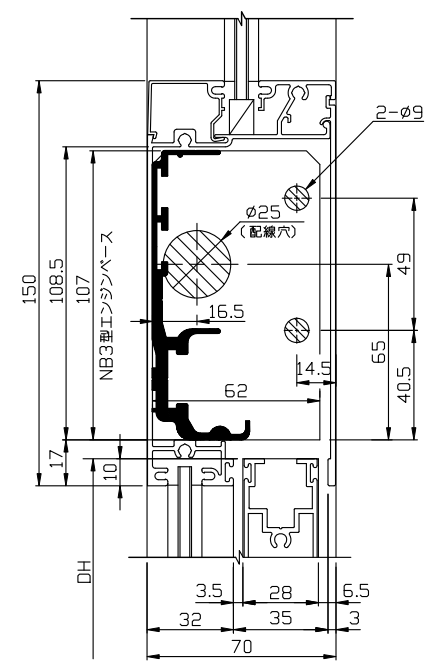
■ 立山アルミニウム工業(株) 様

無目 CY-611
カバー CY-611



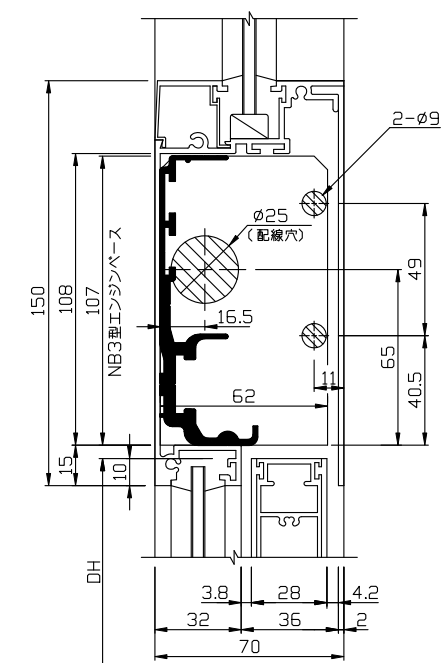
■ 昭和フロント(株) 様

無目 FBR-305
カバー FBE-374



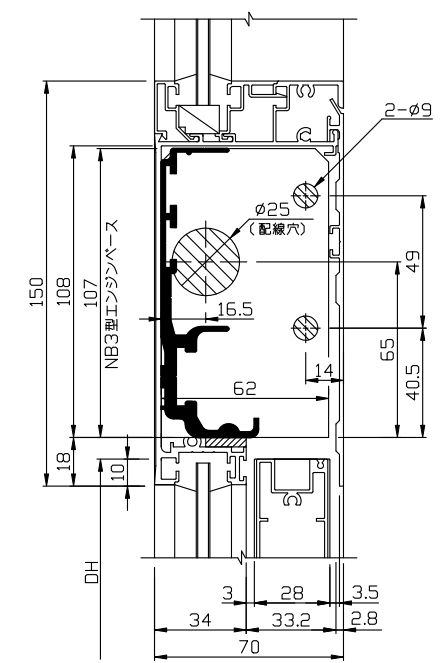
■ (株)日本アルミ 様

無目 NF-3344
カバー NF-3345
(平成4年('02年)製造中止)



■ YKK AP(株) 様

無目 K-97983
カバー K-97984
(平成24年('12年)製造中止)



● φ9及びφ25の穴加工はサッシ工事とさせていただきます。
NBエンジンは、超薄型化の高性能DCブラシレスモーターの採用により、70mm見込サッシや各種パーティションへの内蔵が可能です。
又、片引・70kgまで、引分・40kg×2枚までのドアを余裕をもって開閉可能です。
サッシメーカー様の仕様に準じてご使用をお願いします。

内蔵式 (NB3) 各社縦枠加工図 Ver(バージョン) 3

SOLIC CORPORATION